

ADVC-300 ファームウェアのアップデート手順

必ず最後までお読みの上、ファームウェアのアップデートを行ってください。

動作環境

ファームウェアアップデートツールをお使いいただくために必要な環境です。

- ・ 対応 OS
Windows 2000 Professional 日本語版
Windows XP Home Edition/Professional 日本語版
- ・ IEEE 1394 インターフェース
6 ピン又は 4 ピン

- ❗ **ご注意** ※ IEEE 1394 インターフェースに、当社製 ACEDV/DVTX200 はお使いになれません。ACEDV/DVTX200 が PC に装着されている場合は、PC 本体から外してアップデートを実行してください。
※当社製 EZDV や DVRaptor などの DV 編集製品は、IEEE 1394 インターフェースとしてお使いになれません。

ファームウェアのアップデート中は以下の事項をお守りください

- ・ ADVC-300 の電源を切ったり、ケーブルの抜き差しは行わないでください。
- ・ 他の IEEE 1394 デバイスを接続したり、外したり、電源の入り切りを行わないでください。
- ・ ADVC-300 以外の IEEE 1394 デバイス等は接続しないでください。

ファームアップツールの解凍/インストール

1. ダウンロードしたファイルを解凍後、フォルダ内にある「ADVC300FWUPD.exe」をダブルクリックして画面の指示に従いインストールを行います。



※操作画面の一部を省略しています。

2. インストールが完了すると、デスクトップに「ADVC-300 Firmware updater」ショートカットアイコンが表示されます。



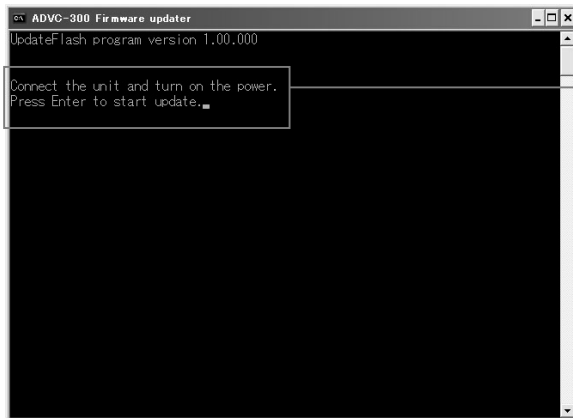
ファームのアップデート

1. ADVC-300 と PC 本体の IEEE1394 インターフェースを接続してください。

※ ADVC-300 の接続は、6pin 側、4pin 側どちらでもかまいません。

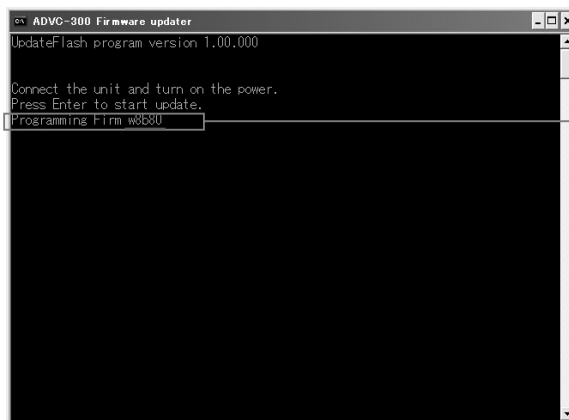
※ ACEDV/DVTX200 が PC に装着されている場合は、PC 本体から外してください。

2. デスクトップの「ADVC-300 Firmware updater」ショートカットアイコンをダブルクリックして、ファームアップを開始します。プログラムが起動すると以下の様なメッセージが表示されます。



Connect the unit and turn on the power.
Press Enter to start update.

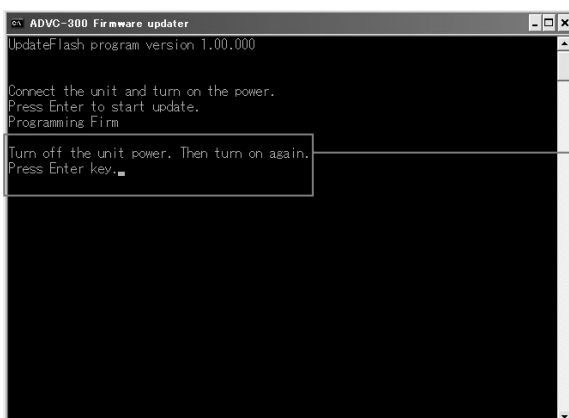
3. 「Enter」キーを押して、ファームウェアのアップデートを行います。



<ファームウェアのアップデートが実行されます>
Programming Firm XXXX が表示され、
XXXX 部分が更新されます。

4. 正常に終了した場合には以下の様なメッセージが表示されます。

「Enter」キーを押してプログラムを終了させてください。

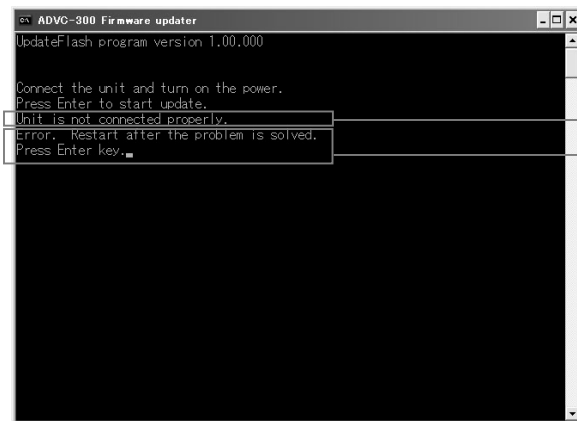


Turn off the unit power. Then turn on again.
Press Enter key.

5. ADVC-300 の電源を一度切った後で、再度電源を入れてください。
ADVC-300 は新しいファームウェアで起動します。

アップデートエラーの場合

何らかのエラーが発生した場合はエラーメッセージが表示され、その後で下記のメッセージが表示されます。



エラーメッセージ

Error. Restart after the problem is solved.

Press Enter key.

エラーが表示されている場合はファームウェアが正しくアップデートされていません。

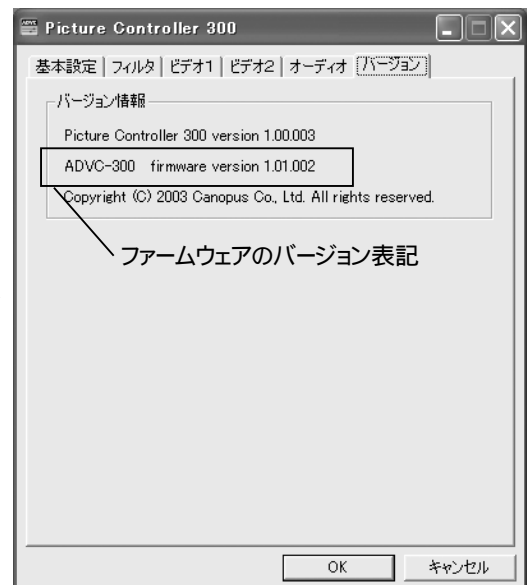
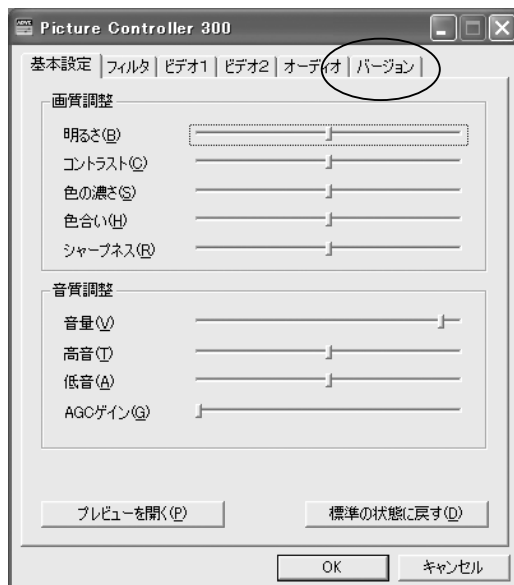
(従来のファームウェアが消去、破損している可能性もあります。)

プログラムを終了して ADVC-300 の電源を切ったあと、再度このプログラムの最初から実行してください。

ファームウェアバージョンの確認

Picture Controller 300 を起動し、「バージョン」タブをクリックします。

バージョン情報で、「ADVC-300 firmware version 1.01.002」と表示されていれば、正しくバージョンアップされています。



ファームウェアのバージョン表記