



EDIUS 2.0

Professional Editing Software



「EDIUS」は、機能と使いやすさを追求した
ビデオ編集ソフトウェアです。

OHCI (IEEE1394) に対応することで、
DVRex-RT、DVStormなどのPCIボードを装着できないノートPCなどでの動作を可能としたEDIUS 2.0。
高いリアルタイム編集能力と軽快なレスポンスに加え、
タイトル作成をはじめとした様々な機能強化で、完成度に磨きをかけています。

Realtime Effects

CPUの処理能力を最大限に活用することで、ビデオフィルタ、オーディオフィルタ、タイトルエフェクトなどのリアルタイム処理を実現。DV Rex-RT / DVStorm 使用時には、ハードウェアDVコーデックやハードウェアオーバーレイ表示機能を活かして、より複雑な表現を可能としています。PCの処理能力を超えたエフェクトに対しては、その部分を自動的に判別してレンダリングするパースャルレンダリング機能が用意されています。

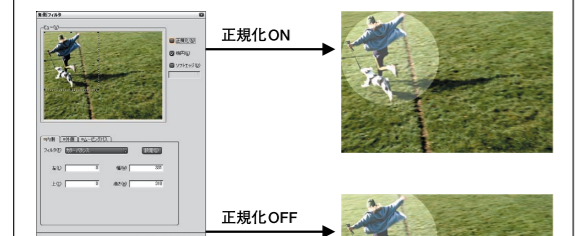
●ビデオ / オーディオフィルタ

エフェクトパレットからクリップへドラッグ&ドロップするだけで簡単にフィルタを適用。同じような効果を複数の別のシーンでも適用する場合に便利な、設定のプリセット保存も可能です。



エフェクトパレットからタイムラインのクリップ上にドラッグ&ドロップ

【ビデオフィルタ】 カラーコレクション (YUVカーブ、カラーバランス、カラーホイール、ホイールバランス、モーション)、アンチフリッカー、エンボス、オールドフィルム、クロミナス、シャープネス、ストロボ、ソフトフォーカス、トンネルビジョン、ビデオノイズ、ブラー、フレンドフィルタ、マトリックス、ミラー、モザイク、モーションブラー、ラスタースクロール、ループスライド、単色、矩形フィルタ、線画、複合フィルタ、高品位ブラー



矩形フィルタ
「正規化」のチェックを外すことで矩形フィルタの領域をビューの外側にまで設定できるようになりました。 **NEW**

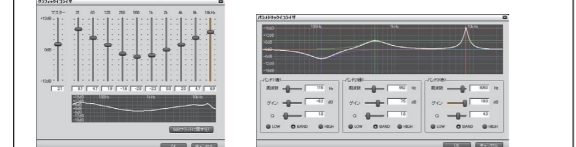
【キー】 クロマキー、ピクチャーインピクチャー、ルミナスキー、3D・ピクチャー・イン・ピクチャー



クロミナス ピクチャー・イン・ピクチャー



【オーディオフィルタ】 グラフィックイコライザ、ディレイ、トーンコントロール、ハイパスフィルタ、ノイズリダクションイコライザ、パンポット&バランス、ローパスフィルタ

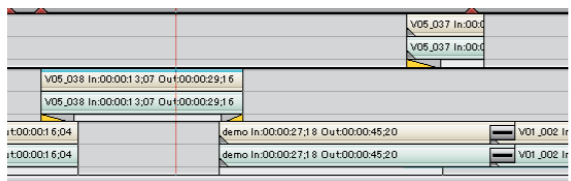


グラフィックイコライザ パラメトリックイコライザ

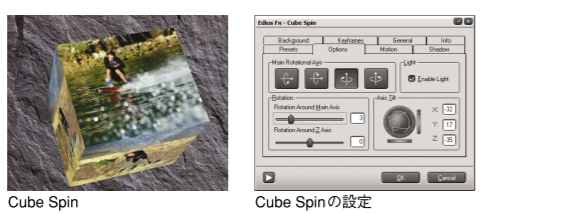
【オーディオクロスフェード】 カットアウト→カットイン、カットアウト→カーブ、カットアウト→リニア、カーブ→カットイン、カーブ→カーブ、リニア→カットイン、リニア→リニア

●トランジション

ディゾルブやアルファ・ワイプなどのベーシックなものから、複雑な3Dの動きを行うものまで、40種のトランジション、500を超えるプリセットが用意されています。キーフレームや移動方向など様々な設定が可能なので、無限といえる効果を作り出すことができます。

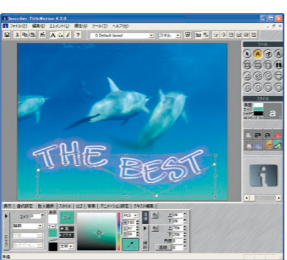


異なるトラック間でもトランジションをかけられます



●タイトル **NEW**

アニメーション制作やテキストの回転などの機能を持つタイトル作成ソフト「Inscriber Title Motion for Canopus」をバンドル。映像とタイトルを同期させてアニメーションを確認できるなど、表現力に富んだタイトルを簡単に作成できます。タイトル編集中のイメージは常にDV出力。DVRex-RT、DVStorm 使用時にはアナログビデオでも出力されるので、外部モニターで即座に確認することができます。



EDIUS 2.0
Professional Editing Software

●製品構成>
●アプリケーションCD-ROM ●チュートリアルDVD
●リアレンスマニュアル ●チュートリアルマニュアル

EDIUS 2.0アカデミックパック ¥25,000 (税別) 型番 EDIUS2(AC)
学生および教職員の方向けのパッケージです。ご購入の際には、身分を証明できるものをご提示下さい。

■動作環境

CPU	・OHCI (IEEE1394) との組み合わせ: Intel® Celeron® 1.7GHz以上のCPU (Pentium® 4 2.4GHz以上を推奨) ・DVRex-RT / DVStormシリーズとの組み合わせ: Intel Pentium III 1.0GHz以上 (Pentium 4 2.4GHz以上を推奨) ※EDIUSはマルチプロセッサ、ハイパースレッディング、テクノロジーに対応しています。
メモリ	256MB以上 (512MB以上を推奨)
HDD	ソフトウェアのインストールに700MB以上の空き容量が必要です。映像用にATA100/5400回転以上のドライブが必要です。(非圧縮ファイルを読み込み時に2ストリーム以上を再生するにはUltra SCSI 160以上が必要です)
グラフィック	1024×768ドット 32bit Color以上の表示が可能で、DirectShowのオフスクリーンによるオーバーレイに対応したもの(デュアルディスプレイ対応)
サウンドシステム	必要です。
CD-ROMドライブ	インストールに必要です。 ※ProCoder EXPRESS for EDIUSの機能を使ってDVD-Videoを作成するには、DVD-R / RWの書き込み機能を持つドライブが必要です。
対応OS	Microsoft® Windows® 2000 Professional 日本語版 (DVRex-RT / DVStormシリーズとの組み合わせ時のみ対応) Microsoft Windows XP Home / Professional 日本語版
インターネット接続環境・メールアドレス	アクティベーション、DivXのセットアップ、ユーザー登録、サポート、ソフトウェアのアップデートに必要です。

■対応ファイル形式

キャプチャ	●Canopus DV AVI 2.0
ファイル形式	●MPEG1 / 2 (MTV / MTU使用時: GME500を装着していないMTV800HXを除く)
入力ファイル形式	映像 ●Canopus DV AVI 1.0 / 2.0 ●Canopus参照AVI ●Microsoft DV ●非圧縮ファイル(アルファ付きRGB、RGB、YUY2、UYVY) ●MPEG1 / 2 音声 ●WAVE (16 / 20 / 24bit PCM、32bit float PCM) ●MP3 静止画 ●Targa (tga、targa、vda、icb、vst) ●Windows Bitmap (bmp、dib、rle) ●JPEG (jpg、jpeg) ●JPEG Interchange Format Files (jif) ●Inscriber (icg、ips) ●Flash Pix (fpx) ●TIFF (tif、tiff) ●Photoshop (psd) ●Portable Network Graphics (png) ●Mac PICT Files (pic、pct、pict) ●QuickTime Images (qtif、qti、qif) ●Silicon Graphics (sgi、rgb) ●CompuServe Gif (gif)
出力ファイル形式	映像 ●Canopus DV AVI 1.0 / 2.0 ●Microsoft DV ●非圧縮ファイル(アルファ付きRGB、RGB、YUY2、UYVY) ●QuickTime ●RealVideo 9 ●DivX ●WindowsMedia ●MPEG1 / 2 ●DVD-Video形式 (DVDへの直接書き出し) 音声 ●WAVE (24bit PCM) 静止画 ●Targa (tga、targa、vda、icb、vst) ●Windows Bitmap (bmp、dib、rle) ●JPEG (jpg、jpeg) ●JPEG Interchange Format Files (jif) ●Inscriber (icg、ips) ●Flash Pix (fpx) ●TIFF (tif、tiff) ●Photoshop (psd) ●Portable Network Graphics (png) ●Mac PICT Files (pic、pct、pict) ●QuickTime Images (qtif、qti、qif) ●Silicon Graphics (sgi、rgb)

※著作権にご注意ください 本製品を使用して他人の著作物を録音・録画する場合、個人的に著作物を使用する目的で複製等を行うことを除き、著作権を侵害することになります。また、個人として楽しむ目的であっても複製が制限されている場合があります。著作権者から許諾を得て複製編集等を行う必要があることを十分に留意ください。また本製品を使用して作成・複製・編集される著作物、またはその複製物につきまして当社は一切責任を負いかねますので予めご了承ください。

canopus カノープス株式会社

●取扱い代理店

●本社 / 〒651-2241 神戸市西区萱谷1-2-2 ●東京本部 / 〒103-0027 東京都中央区日本橋1-12-8

最新の製品情報はホームページで <http://www.canopus.co.jp/>

■ご購入前のお問い合わせは(カスタマーサポート)へ
月～金曜 10:00～12:00、13:00～17:00 (税別) (祝祭日、当社指定休日を除く) **TEL.078-992-5846**
(ご購入後のサポートについて) 初回のみ、合わせて90日間は無償にてサポートさせていただきます。それ以降は有償でのサポートとなります。

■カノープス製品のデモンストレーションをご覧いただけます(詳しくはホームページをご覧ください)

神戸・三宮 **TEL.078-231-0551** 月～金曜 11:00～19:00 (祝祭日、当社指定休日を除く) **ビデオサロン**
東京・日本橋 **TEL.03-3516-2568** 月～金曜 10:00～18:00 (祝祭日、当社指定休日を除く) **ビデオサロン**

※お問い合わせの際は、電話番号をよくお確かめください。

■おすすめ製品

より高度で快適な編集のために

- DVRex-RT
- DVRex-RT Professional
- DVStormシリーズ

ダイレクトMPEGキャプチャを行うには

- MTVシリーズ (GME500を装着していないMTV800HXを除く)
- MTUシリーズ

■オプション

3Dトランジションエフェクト・プラグイン

Xplode 4.0 professional
型番 XPL0DE4
¥34,800 (税別)

900種類以上のプリセットと自由度の高い設定により、無限ともいえるトランジションパターンを作成できます。

3Dアルバムトランジションエフェクト

PhotoAlbum 2.0
型番 PHOTOALBUM2
¥9,800 (税別)

アルバムをめくるようなトランジションを収録。1400種類以上のカバーテクスチャ / ペーパースタイルで、美しい効果を簡単に作成できます。

■関連ソフトウェア

静止画→動画作成ソフトウェア

Imaginate
型番 IMAGINATE
¥19,800 (税別)

静止画から動画を作成することができます。写真素材を映像編集の中で効果的に活用できます。

DVStorm 3等に付属の「EDIUS LE」からのアップグレードも用意しています。詳しくはホームページをご覧ください。

EDIUS 2.0は、クオリティーの高い映像を最小限の手間と時間で作り上げるための機能を備えたビデオ編集ソフトウェアです。OHCI (IEEE1394)に対応しているので、ノートPCを含むほとんどのPCで本格的な映像編集を行うことができます。DVREx-RT / DVStormシリーズを使用している場合には、そのハードウェアを利用して、さらに高い性能を発揮します。

Input / Output

タイムコードや録画日時が連続していない箇所でも自動的にファイルを分割してキャプチャできるEDIUS 2.0。当社製テレビチューナーMTVシリーズ (GME500を装着していないMTV800HXを除く)、MTUシリーズを利用したMPEGキャプチャもサポート。MPEG1 / 2データは、タイムラインに貼り込んで、DVデータと同様にフレーム単位かつリアルタイムで編集することができます。

- OHCI対応 **new**
- DV デッキコントロール
- パッチキャプチャ
- ファイル分割キャプチャ (タイムコードが連続していない、ピクセル縦横比が変化、サンプリングレートが変化、録画日時が連続していない、などを条件として設定)
- タイムラインからのリアルタイムDV キャプチャ (DVREx-RT / DVStorm使用時にはアナログキャプチャも可)
- DV 出力時のタイムコードとして、素材またはタイムラインのタイムコードのどちらかを選択 (DVStormまたはOHCI使用時) **new**
- タイムコードのオフセット

●ハードウェアエンコーダを利用したダイレクトMPEG キャプチャ **new**

MTV / MTUシリーズを使ってダイレクトMPEGキャプチャを行うアプリケーション「MPEG Capture」。ピンウィンドウへの配置までを簡単に行うことができます。MPEGファイルはタイムライン上でDVや非圧縮AVIなどと混在させて編集に用いることができます。StormEncoderを利用してダイレクトMPEGキャプチャを行うアプリケーションも用意しています。

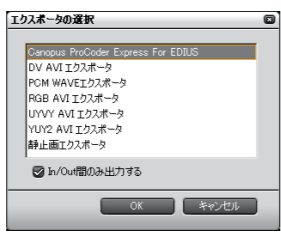


●非圧縮のCGデータをリアルタイムで合成・出力

RGB 24 / 32bit color, YUY2, YUVYの各非圧縮データに対応。LightWave 3Dなどで作ったアルファチャネル付きのCGデータなどをリアルタイムに合成して再生できます。

●ストリーミングへ、DVDへ用途に最適なフォーマットで出力 **new**

様々な映像フォーマットへの変換からDVD-Videoライティングまでをサポートする「ProCoder EXPRESS for EDIUS」。ビデオモニタの特性を考慮したMPEG変換が高い評価を得る「ProCoder」のアルゴリズムを採用しています。タイムライン上にフレーム単位で設定できるマークポイントは、DVD-Videoの作成時には、そのままチャプタの設定として利用できます。DVStorm使用時には、StormEncoder、MVR-D2000、MTVシリーズ等の持つハードウェアエンコーダを利用した高速なMPEG変換を行うこともできます。



User Interface

大きさや配置を変えられるウィンドウやパレットをもち、シングルディスプレイ、デュアルディスプレイのどちらでも使いやすいレイアウトを構成し保存できます。豊富に用意されたショートカットを駆使すれば、さらにスピーディーな操作を行います。

別ソフトを起動せずにキャプチャが可能

リアルタイムウェーブフォームベクトルスコープ表示ボタン
入力レベルを確認しながら簡単にアフレコできるボイスオーバー機能

リップル編集モード

複雑なコンポジティングも効率よく行える無制限のビデオ / オーディオ / タイトルトラック

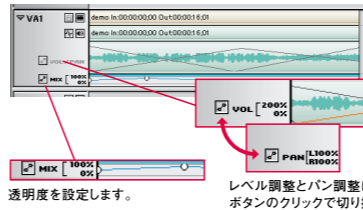
new MP3とWAVEの混在編集に対応したオーディオトラック
トラック上のオーディオデータのファイル出力も可能

編集ポイントを見つけたすに役立つオーディオ波形表示

new レンダリングが必要かどうかを判定し、必要な部分だけをレンダリングするパーシャルレンダリング機能
青: レンダリング不要 赤: レンダリングが必要 オレンジ: 未判定

タイムラインウィンドウ

- MPEG1 / 2にも対応したビデオトラック **new**
- 音声から先行するような処理を行えるビデオとオーディオの分離編集
- オーディオの波形表示とレベル / パン調整
- 透明度設定



- 異なるトラック間でのトランジション設定
- 複数クリップを選択して一括削除
- タイムラインで使用しているクリップの元ファイルを移動した場合に、自動検索・再配置が可能
- In-Out 点間をレンダリングして作ったクリップを、上のビデオトラックに貼り付ける「レンダリングして追加」機能 **new**

プレビューウィンドウ

- マウスジェスチャー: プレビュー画面上でマウスを動かすことで、再生速度コントロールやIN / OUT点の設定、プレイヤー映像のタイムラインへの貼付を行います。マウスホイールを使ったジョグ / シャトルも可能です。



- 素材 / タイムラインのタイムコードとピークメータを表示 **new**

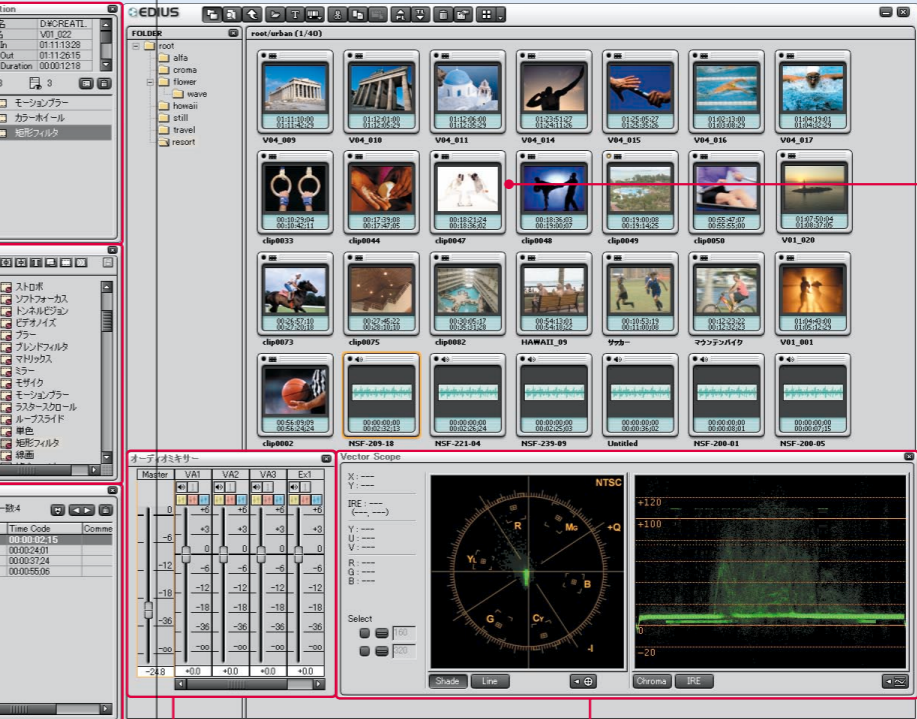
ローリングモード時には4画面表示



ローリングモードでは、クリップのデュレーションを変更するに、IN点、OUT点が移動します。前後のクリップとのつながりを確認しながら操作できます。

インフォメーションパレット

- クリップの詳細情報を表示
- 適用されている効果の一覧とON / OFFが可能



マスターボリュームコントロール

入力および再生映像のウェーブフォーム / ベクトルスコープをリアルタイム表示

マーカーパレット

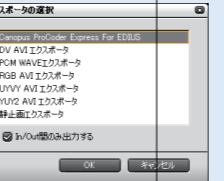
- マーカーを一覧。選択したマーカー位置へカーソルを移動
- マーカーの削除、追加

エフェクトパレット

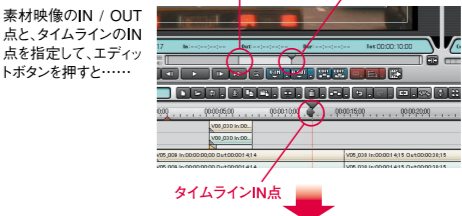
- 各種エフェクトをツリー形式で表示。適用したいものをタイムライン上へドロップ
- 27種類のビデオフィルタ、26種類のトランジション、7種類のオーディオフィルタなど多様な効果をリアルタイムで適用

マルチフォーマット出力 **new**

DVDやストリーミングなどに適したフォーマットへの出力が可能な「ProCoder EXPRESS for EDIUS」



●3ポイント編集



タイムラインのIN点の位置に合わせて素材映像が貼り込まれます。

●リップトリム **new**

In / Out点をトリムした時、前後のクリップに隙間をあけることなく前詰めすることができます。

●4ポイント編集



タイムラインのIN / OUT点で指定した位置に、再生速度を自動調整して貼り込まれます。

●リップ移動 **new**

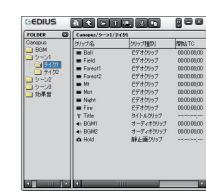
クリップの順番入れ替えを簡単に行えます。

●リップ削除 **new**

クリップおよび空白部分の削除時に、後ろにあるクリップを前詰めすることができます。

ピンウィンドウ

- 素材データをフォルダに分けて管理できる階層化に対応。サムネイルの大小に加え、リスト表示選択も可能です。



- プロパティで詳細情報を表示。サムネイルを任意のフレームのものに変更可能



- カラーバー、カラーマットの作成



- クリップの名前、タイムコードでの検索



GUIのレイアウト保存

10種類までのレイアウトを保存し、呼び出すことができます。

StormEdit / RexEdit編集モードの選択
クリップの削除、トランジションの削除 / トリムなどの操作時に、StormEdit / RexEditと同じ振る舞いをするモードが選べるようになります。

ウィンドウボタンの移動 / 非表示等の設定

