

HomeEdge

ホームエッジ

話題のメディアサーバを手軽に構築できるHomeEdge。
今まで録りためたMPEGファイルなどを簡単に共有できます。
MTVシリーズなどと組み合わせれば、
HomeEdgeの楽しさはもっと広がります。

ホームネットワーク・
メディアサーバ&クライアント
ソフトウェア
[ホームエッジ]

自分の部屋で
くつろぎながら
音楽を聴く



MPEG録画した
番組を好きな時に
好きな場所で

映像も音楽も
つないで
楽しむ。

無線LANも
OKだわん!!



パソコンで
見ることも
テレビに
写し出すことも



わが家のビデオ・オン・デマンド実現。

ホームエッジの
主な特長

- サーバに蓄えた映像や音声を家中のパソコンに配信
- TVチューナーを搭載していないパソコンでもテレビを楽しむ ※MTV / MTUシリーズ併用時
- ネットワーク環境に合った画質(ビットレート)に変換しながらの転送が可能
- 無線LAN (IEEE802.11a)にも対応
- チャンネル切替、ファイル選択、再生/停止などの操作はオプションのリモコン「CRM-1」でも可能

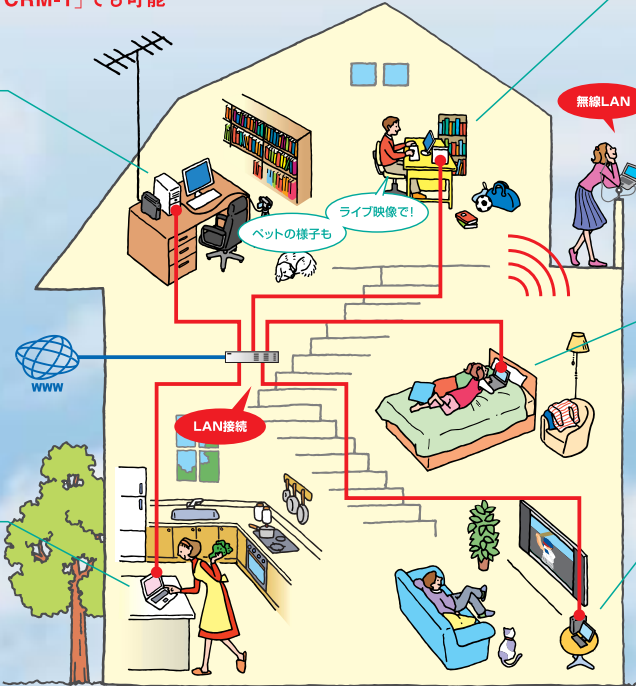
Server

映像や音声/音楽などのメディアファイルを蓄えておくサーバ。ファイルの管理や配信時の設定などを行います。MTVシリーズやMTU2400を接続しておけば、クライアントPCでテレビ番組やビデオ入力された映像をみることができます。



Client 1

料理を作りながらも、好きな音楽を好きなだけ聞ける! HomeEdge Playerで、サーバ上のMP3の中から聴きたい曲を選んで、順番通りに再生開始。



Client 2

家庭内でライブ映像を楽しむ



Client 3

無線LANでさらに快適



Client 4

自分の部屋でくつろぎながら見る



Client 5

リビングの大画面テレビで楽しむ



HomeEdgeは既存のネットワークとPCを使って簡単にホームメディアサーバ環境を構築できます。

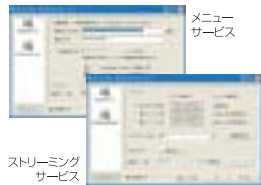
HomeEdgeは既存のネットワークとPCを活用することで、手軽にホームメディアサーバ環境を構築できるソフトウェアです。サーバPCに蓄積された映像データやMP3データは、LANで接続した最大5台までのクライアントPCで視聴*1が可能。パッファを利用することで、安定した配信を可能にしました。サーバPCに当社製MTVシリーズやMTU2400を組み込めば、テレビチューナーで受信したテレビ映像や、ビデオ入力した映像の配信も可能です。AVIファイルや高ビットレートのMPEGファイルを、ネットワーク経由で視聴するのに適したビットレートのMPEGにリアルタイムで変換しながら配信する機能*2も搭載しています。

*1 配信はローカルエリアネットワーク内のみ可能です。*2 リアルタイム変換・配信機能は複数クライアントに対して同時に行うことはできません。

HomeEdge Administrator Tool

コンテンツの自動収集・管理・一覧やデータベースメンテナンス、コンテンツ配信サーバのための設定を行います。

- 主な機能
- ・データベースメンテナンス
 - ・ライブファイル配信時のMPEG設定
 - ・自動登録時のカテゴリ設定 等



HomeEdge Explorer

HomeEdgeデータベースの内容の一覧、整理等を行います。メディアコンテンツのサムネイル画像を選択することもできます。

- 主な機能
- ・メディアファイルの詳細情報の表示
 - ・Wake On Lanによるサーバ起動の試行
 - ・通信速度計測 等



HomeEdge Player

コンテンツ再生を行うためのコントローラです。明るさ、コントラスト、明度の調整なども行えます。

- 主な機能
- ・再生/停止/早送り/早戻し
 - ・ボリュームの調整
 - ・コンテンツリストの表示 等



動作環境	サーバPC	クライアントPC
CPU	Pentium III 800MHz以上*1	
メモリ	256MB以上	
ハードディスク	プログラム本体のインストールのため4MB以上の空きが必要	
CD-ROMドライブ	ソフトウェアのセットアップに必要	
グラフィックス環境	—	DirectX 8.1以上に対応したもの
サウンドシステム	—	WDMに対応したもの
対応OS	Microsoft Windows 2000 Professional 日本語版 Microsoft Windows XP Home/Professional 日本語版 (クライアントPCはWindows Me 日本語版にも対応)	
対応デバイス*2	MTVシリーズ(ハードウェアMPEGエンコーダを搭載したもの) MTU2400*3	DVStormシリーズ VideoGate 1000
その他	—	Flash Playerがインストールされている必要があります。

*1 ビットレートファイル変換機能を使用するには、サーバPCのCPUはPentium 4 2GHz程度が必要です。
*2 サーバPC/クライアントPCがそれぞれのデバイスの動作環境を満たし、ネットワークアクセスと競合しない必要があります。
*3 USB 2.0環境の場合、MTU2400は最大5台(MTVシリーズ併用時には最大4台)の接続が可能です。テレビ映像入力ビデオ映像の配信は、1デバイスに1クライアントのみとなります。

ネットワーク環境

- ルータなどを利用してローカルIPアドレスを設定したネットワーク。1サーバ/5クライアントまで接続可能です。無線LAN環境(IEEE802.11a)での動作を確認しています。
- 同一ネットワークに複数のサーバを立ち上げるには、それと同等のパッケージが必要です。ただし、この場合でも1台のサーバに接続できるクライアントは5台までです。
- ネットワークの実効速度によっては、映像や音声途切れる場合があります。特に無線LANの場合、その特性上、環境によっては配信が安定しないことがあります。

- 対応フォーマット
- MPEG1 システムストリーム
 - MPEG2 プログラムストリーム (DVDから取り出したVOB形式データ、音声AC3またはWAVEのものはサポートしていません)
 - AVI (画面の高さは480,240,578,286ピクセルのいずれか、オーディオは48kHz,44.1kHz,32kHzのいずれかのみ)。また、一部のAVIには配信できないものもあります)
 - MP3 (DVStorm、VideoGate 1000のハードウェアからは出力されません)

ホームネットワーク・メディアサーバ&クライアントソフトウェア

HomeEdge

¥16,800 型番 HOMEEDGE

●予告なく仕様を変更することがあります。●カープス製品の名称はカープス株式会社の商標または登録商標です。●Microsoft,Windowsは米国Microsoft Corporationの米国およびその他の国における登録商標または商標です。●PentiumはIntel Corporationの登録商標です。●その他の商品名は各社の商標または登録商標です。

■著作権にご注意ください：本製品を使用して他人の著作権を録音・録画する場合、個人的に著作権を使用する目的で複製等を行うことを除き、著作権を侵害することになります。また、個人として楽しむ目的であっても複製が制限されている場合があります。著作権者から承諾を得て複製作業を行う必要があることを十分に留意してください。また本製品を使用して作成・複製・編集される著作物、またその複製物につきまして当社は一切責任をおいかねますので予めご了承ください。

canopus カノーパス株式会社

●取扱代理店

●本社 / 〒651-2241 神戸市西区室谷1-2-2 ●東京本部 / 〒103-0027 東京都中央区日本橋1-12-8

最新の製品情報はホームページで <http://www.canopus.co.jp/>

■ご購入前のお問い合わせは「カスタマーサポート」へ
月～金曜 10:00～12:00, 13:00～17:00 (祝祭日、当社指定休日を除く) TEL.078-992-5846

■ご質問は「サポートフォーラム」でもお受けしています www.canopus.co.jp/forum/

■カープス製品のデモンストレーションをご覧いただけます (詳しくはホームページをご覧ください)

神戸・三宮 ビデオサロン TEL.078-231-0551 月～土曜 11:00～19:00 (祝祭日、当社指定休日を除く)

東京・日本橋 ビデオサロン TEL.03-3516-2568 月～金曜 10:00～18:00 (祝祭日、当社指定休日を除く)

※お問い合わせの際は、電話番号をよくお確かめください。

●表示価格には消費税は含まれておりません。●このカタログは2003年2月10日現在のものです。