

T2 ソフトウェアアップデート手順書

平素はグラスバレー製品にご愛顧賜り厚くお礼申し上げます。

本書では当社ホームページで公開しているアップデーターを使用して、お使いの T2 を最新バージョンへアップデートする方法について記しています。お手持ちの T2 をアップデートされる際は本書をよくお読みの上、作業いただきますようお願いいたします。

1. アップデートの前に

ソフトウェアアップデートの前に以下の作業を行ってください。

1-1.適用可能バージョンについて

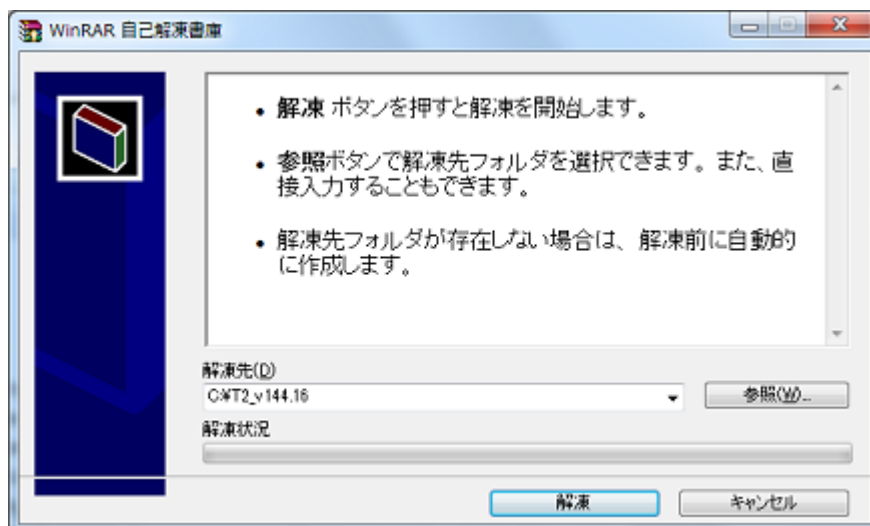
本バージョンは SP4 専用のアップデーターです。本ソフトウェアを適用する前に、T2 をあらかじめ SP4 へバージョンアップしてください。SP4 より以前のバージョンの T2 に本アップデーターを適用することはできません。

1-2.入力機器の接続

アップデート作業を行うにはマウス、キーボードが必要です。T2 にこれらを接続して起動してください。

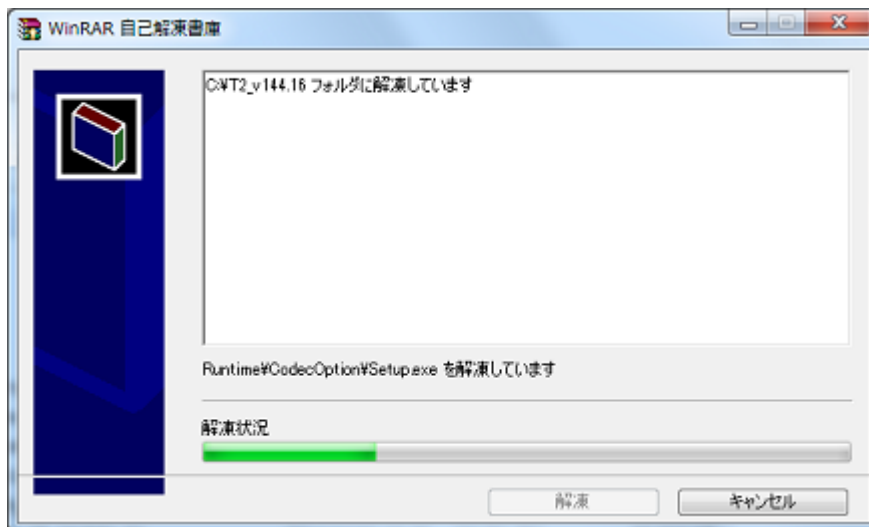
1-3.アップデーターのダウンロードと解凍

- ① 当社ホームページから「ソフトウェアアップデータ」を PC のハードディスクにダウンロードします。
- ② ダウンロードしたファイル(t2_v144_16.exe)をダブルクリックします。
- ③ 自己解凍プログラムが起動しますので、[解凍] をクリックします。



(次ページへ続きます)

- ④ ファイルが解凍されます。解凍が終了するとこの画面は自動的に閉じます。



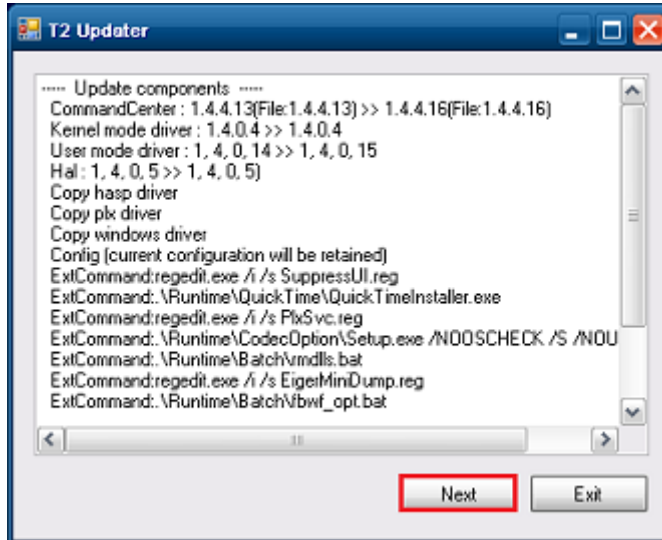
- ⑤ USB メモリを USB ポートへセットします。
*USB メモリには約 140MB の空き容量が必要です。また USB メモリの代わりに USB ハードディスクを使用することもできます。
- ⑥ マイコンピュータから C ドライブを開きます。
- ⑦ “T2_v144.16” フォルダを右クリックし、[送る] → [リムーバブルディスク] を選択します。
- ⑧ ファイルがコピーされますので完了するまで待ちます。
- ⑨ USB メモリを取り外します。

1-4.T2 をメンテナンスモードで起動する

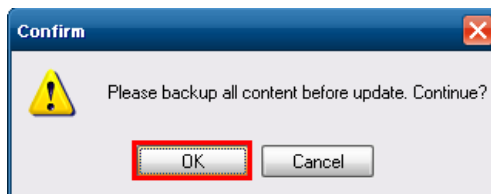
- ① 1ch 表示モードへ切り替え、[メニュー]→[ツール]→[メンテナンス] を選択します。
*ワークステーションモードでは、[システム] → [メンテナンス] を選択します。
- ② パスワード入力画面が表示されますので、パスワードを入力する文字部分をタップしてパスワード (admin) を入力して [OK] をタップします。
- ③ 確認のメッセージが表示されますので、[Yes] をタップします。
- T2 が自動的に再起動し、メンテナンスツールが起動します。

2. T2 をアップデートする

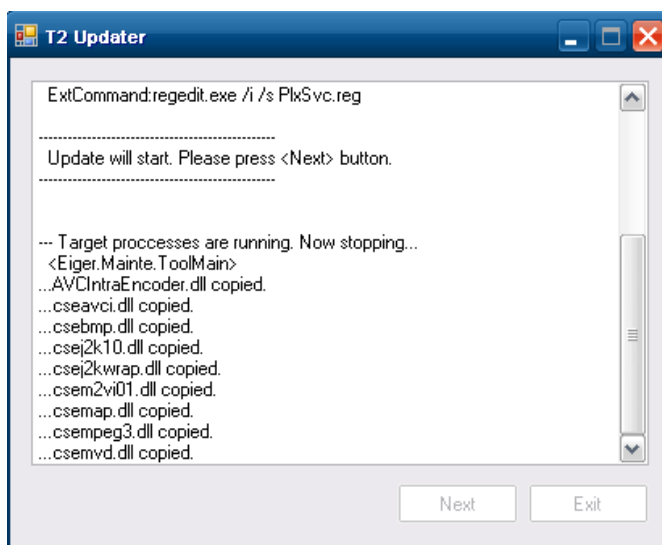
- ① USBメモリをT2のUSBポートへセットします。
- ② [Start] → [My Computer] を選択し、USBメモリを開きます。
- ③ “T2_v144.16” フォルダを開き、T2Updater.exe をダブルクリックします。
- ④ [Next] ボタンをクリックします。



- ⑤ [OK] をクリックします。

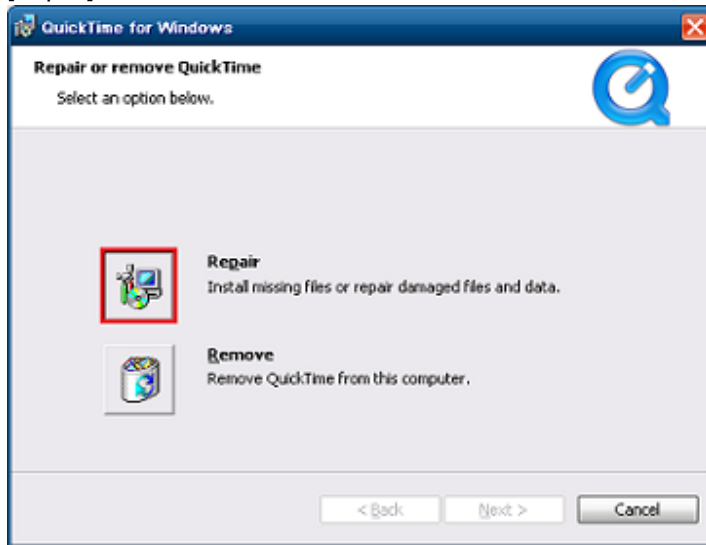


- ⑥ アップデートが開始されます。

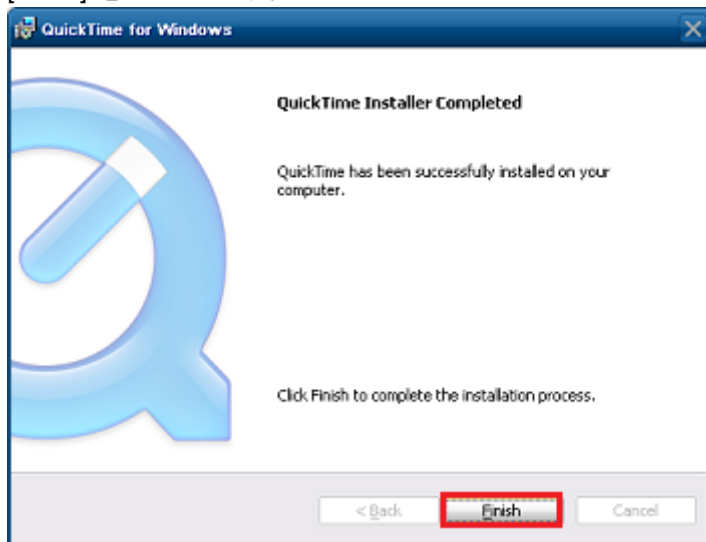


(次ページへ続きます)

- ⑦ [Repair] をクリックします。



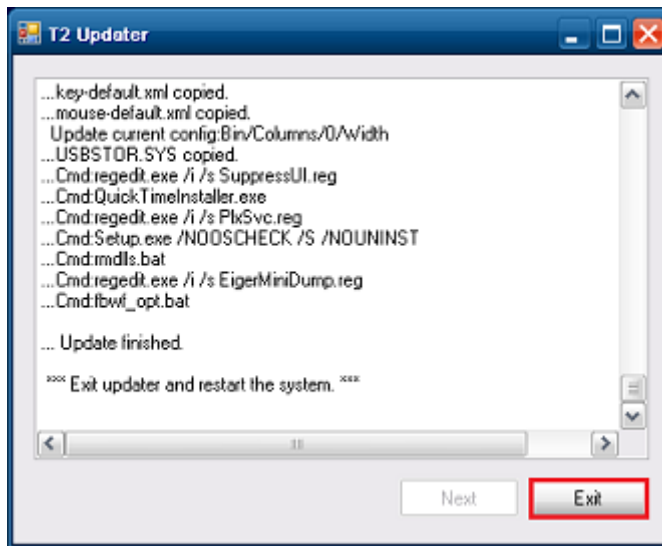
- ⑧ [Finish] をクリックします。



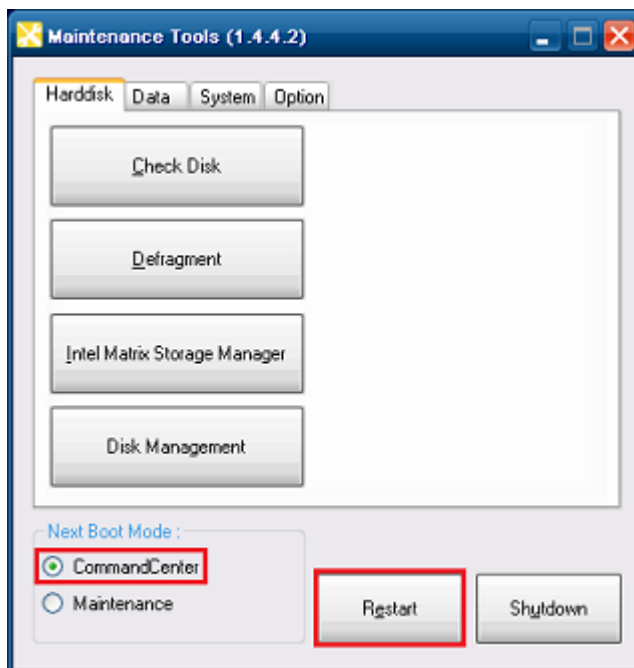
- ⑨ QuickTime のアップデートが完了すると、引き続き T2 ソフトウェアのアップデートが行われます。

(次ページへ続きます)

- ⑩ アップデートが完了すると以下の画面が表示されますので [Exit] をクリックします。



- ⑪ メンテナンスツールの “Next Boot Mode” 項の Command Center にチェックをつけて [Restart] をクリックします。



以上でアップデートは完了です。