

T2 4K ソフトウェアアップデート手順書

平素はグラスバレー製品にご愛顧賜り厚くお礼申し上げます。

本書では当社ホームページで公開しているソフトウェアアップデートを使用して、お使いの T2 4K を最新バージョンへアップデートする方法について記しています。アップデートされる際は本書をよくお読みの上、作業いただきますようお願いいたします。

1. アップデートの前に

ソフトウェアアップデートの前に以下の作業を行ってください。

1-1. 適用対象製品

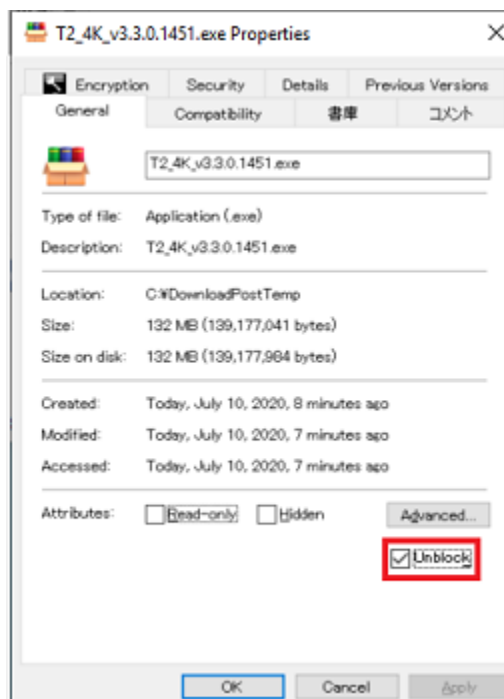
本アップデートの適用対象製品は T2 4K シリーズになります。他の T2 シリーズには適用できません。

1-2. 入力機器の接続

アップデート作業を行うにはマウス、キーボードが必要です。T2 にこれらを接続して起動してください。

1-3. アップデータのダウンロードと解凍

- 1) 当社ホームページから「ソフトウェアアップデート」を PC のハードディスクにダウンロードします。
- 2) ダウンロードしたファイルを右クリックして [プロパティ] を選択します。
- 3) [Unblock] ボタンが表示されている場合は、チェックを付けて [OK] をクリックします。

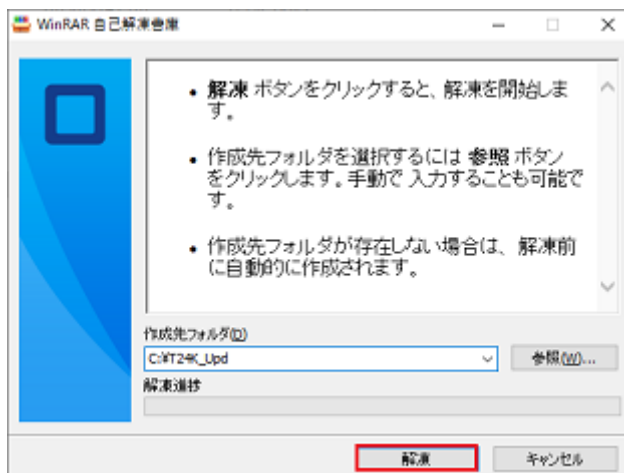


NOTE:

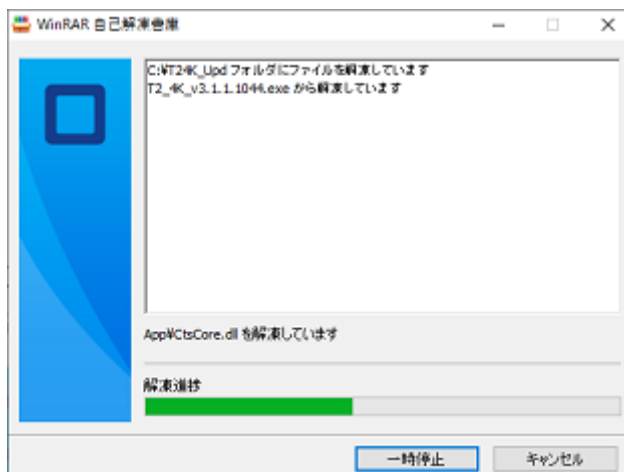
- ・この手順を省略すると、更新されたファイルが正常に動作せず、T2 の動作に支障を来す恐れがあります。
- ・当該ボタンが表示されていない場合は、そのままプロパティを閉じて次へ進んでください。

(次ページへ続きます)

- 4) ダウンロードしたファイル(T2_4K_v3.x.x.xxx.exe)をダブルクリックします。
- 5) 自己解凍プログラムが起動しますので、[解凍] をクリックします。



- 6) ファイルが解凍されます。解凍が終了するとこの画面は自動的に閉じます。



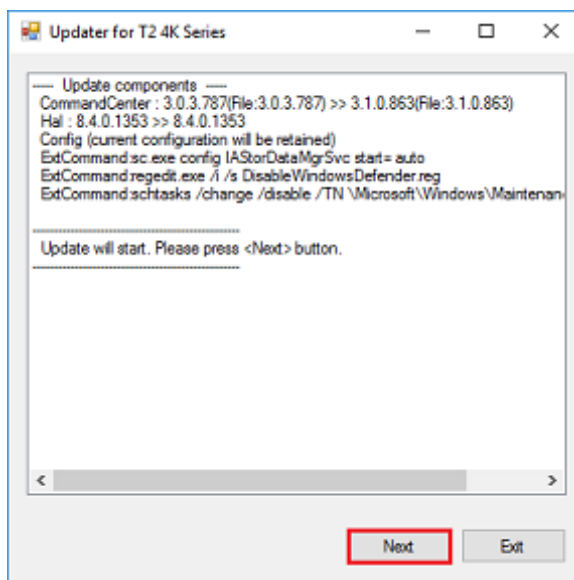
- 7) USB メモリを USB ポートへセットします。
*USB メモリには約 300MB の空き容量が必要です。また USB メモリの代わりに USB ハードディスクを使用することもできます。
- 8) マイコンピュータから C ドライブを開きます。
- 9) “T24K_Upd” フォルダーを右クリックし、[送る] → [リムーバブルディスク] を選択します。
- 10) ファイルがコピーされますので完了するまで待ちます。
- 11) USB メモリを取り外します。

1-4.T2 4K をメンテナンスモードで起動する

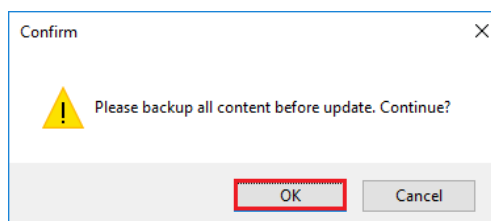
- 1) 1ch 表示モードへ切り替え、[メニュー]→[ツール]→[メンテナンス] を選択します。
*ワークステーションモードでは、[システム] → [メンテナンス] を選択します。
 - 2) パスワード入力画面が表示されますので、パスワードを入力する文字部分をタップしてパスワード(admin)を入力して [OK] をタップします。
 - 3) 確認のメッセージが表示されますので、[Yes] をタップします。
- T2 が自動的に再起動し、メンテナンスツールが起動します。

2. ソフトウェアをアップデートする

- 1) USBメモリをT2 4KのUSBポートへセットします。
- 2) [Start] → [Computer] を選択し、USBメモリを開きます。
- 3) “T24K_Upd” フォルダを開き、T2_4K_Updater.exe をダブルクリックします。
- 4) [Next] をクリックします。



- 5) [OK] をクリックします。

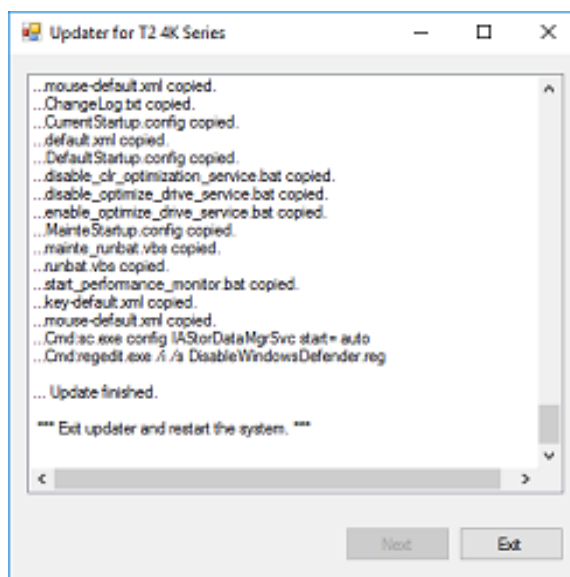


- 6) アップデートが開始されます。
- 7) 途中で以下の画面が表示された場合は、[Install] をクリックして進みます。



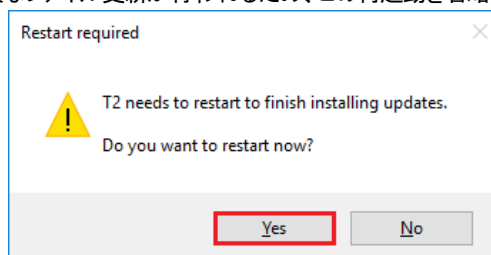
(次ページへ続きます)

8) [Exit] をクリックします。



9) [Yes] をクリックします。T2 がメンテナンスモードで再起動されます。

NOTE: この再起動により、必要なファイル更新が行われるため、この再起動を省略することはできません。



10) メンテナンスツールの “Next Boot Mode” 項の Command Center にチェックをつけて [Restart] をクリックします。

11) 1ch view に切り替え、[Menu] > [Tools] > [About T2] を選択します。

12) バージョン番号が更新されていることを確認して [OK] をタップします。



*表示されるバージョン番号は実行したアップデーターによって異なります。

以上でアップデートは完了です。