

T2 Express 2/Pro 2/Elite 2・Express/Pro/Elite ソフトウェアアップデート手順書

平素はグラスバレー製品にご愛顧賜り厚くお礼申し上げます。
本書では当社ホームページで公開しているソフトウェアアップデートを使用して、お使いの T2 を最新バージョンへアップデートする方法について記しています。アップデートされる際は本書をよくお読みの上、作業いただきますようお願いいたします。

1. アップデートの前に

ソフトウェアアップデートの前に以下の作業を行ってください。

1-1. 適用対象製品

本アップデートの適用対象製品は以下の通りです。

- T2 Express 2/Pro 2/Elite 2
- T2 Express/Pro/Elite

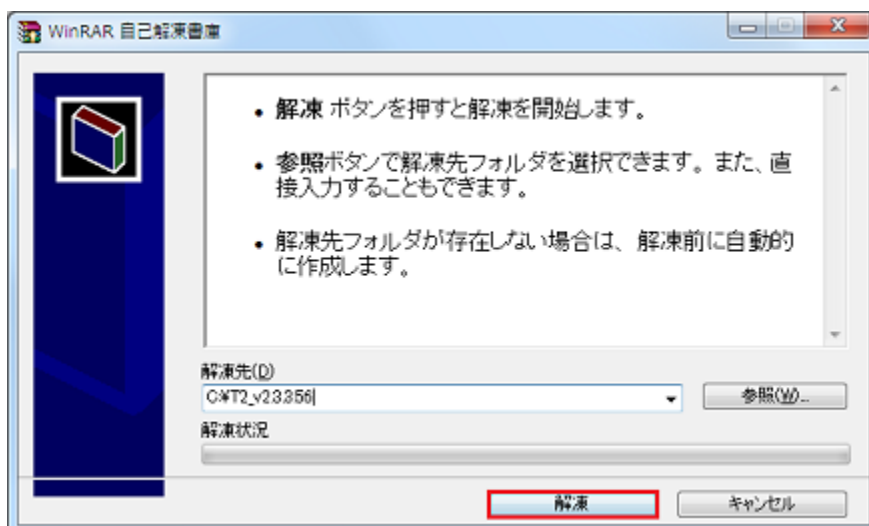
*T2 Classic (T2 HDD/RAID/SSD を含む)には適用できません。

1-2. 入力機器の接続

アップデート作業を行うにはマウス、キーボードが必要です。T2 にこれらを接続して起動してください。

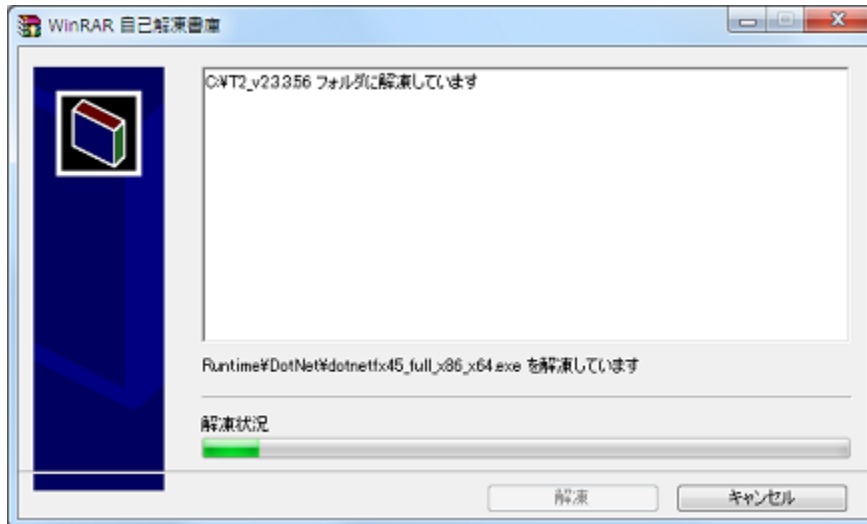
1-3. アップデータのダウンロードと解凍

- ① 当社ホームページから「ソフトウェアアップデート」を PC のハードディスクにダウンロードします。
- ② ダウンロードしたファイル(t2_v2.3.3.56_update.exe)をダブルクリックします。
- ③ 自己解凍プログラムが起動しますので、[解凍] をクリックします。



(次ページへ続きます)

- ④ ファイルが解凍されます。解凍が終了するとこの画面は自動的に閉じます。



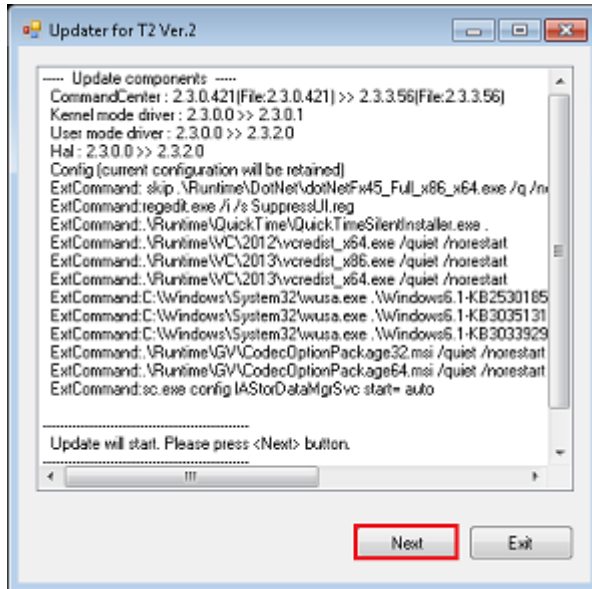
- ⑤ USB メモリを USB ポートへセットします。
*USB メモリには約 280MB の空き容量が必要です。また USB メモリの代わりに USB ハードディスクを使用することもできます。
- ⑥ マイコンピュータから C ドライブを開きます。
- ⑦ “T2_v2.3.3.56” フォルダを右クリックし、[送る] → [リムーバブルディスク] を選択します。
- ⑧ ファイルがコピーされますので完了するまで待ちます。
- ⑨ USB メモリを取り外します。

1-4.T2 をメンテナンスモードで起動する

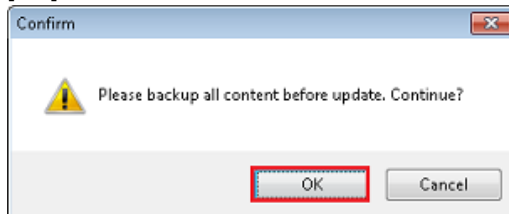
- ① 1ch 表示モードへ切り替え、[メニュー]→[ツール]→[メンテナンス] を選択します。
*ワークステーションモードでは、[システム] → [メンテナンス] を選択します。
- ② パスワード入力画面が表示されますので、パスワードを入力する文字部分をタップしてパスワード (admin) を入力して [OK] をタップします。
- ③ 確認のメッセージが表示されますので、[Yes] をタップします。
- T2 が自動的に再起動し、メンテナンスツールが起動します。

2. T2 をアップデートする

- ① USB メモリを T2 の USB ポートへセットします。
- ② [Start] → [Computer] を選択し、USB メモリを開きます。
- ③ “T2_v2.3.3.56” フォルダを開き、T2v2Updater.exe をダブルクリックします。
- ④ [Next] をクリックします。



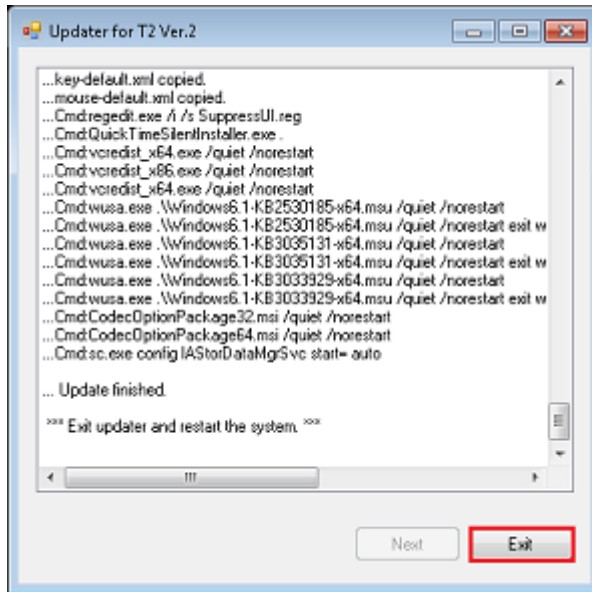
- ⑤ [OK] をクリックします。



- ⑥ アップデートが開始されます。

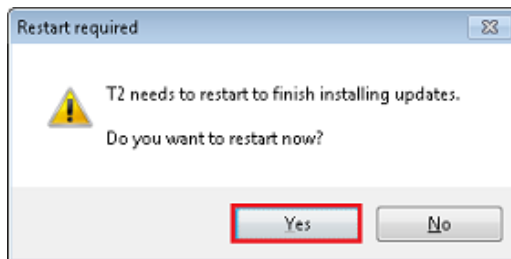
(次ページへ続きます)

- ⑦ [Exit] をクリックします。

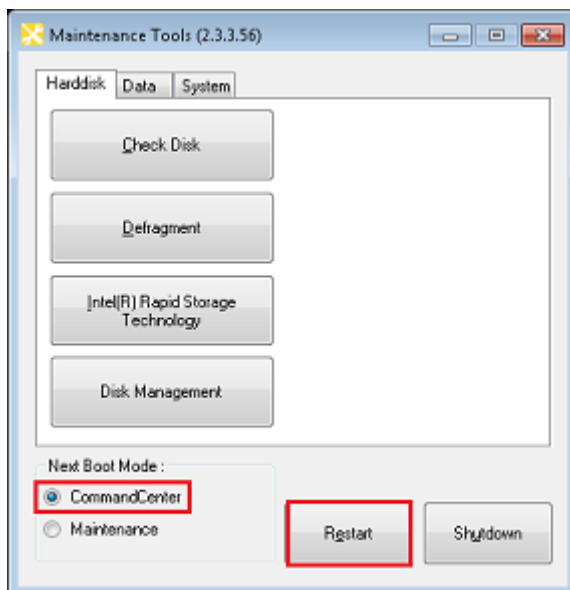


- ⑧ [Yes] をクリックします。T2 がメンテナンスモードで再起動されます。

NOTE: この再起動により、必要なファイル更新が行われるため、この再起動を省略することはできません。



- ⑨ メンテナンスツールの “Next Boot Mode” 項の Command Center にチェックをつけて [Restart] をクリックします。



(次ページへ続きます)

- ⑩ 1ch view に切り替え、[Menu] > [Tools] > [About T2] を選択します。
- ⑪ バージョン番号が更新されていることを確認して [OK] をタップします。



以上でアップデートは完了です。