

■ スケジュール出力ダイアログについて



- HDMA
 - [編集]ボタン HDMAを登録します。
 - [選択]ボタン 登録したHDMAにチャンネルを関連付けます。
 - [リスト]ボタン 選択したHDMA内部にあるファイルを確認します。
- オプション
 - 更新設定
 - コピー 出力します。
 - バックアップ作成&コピー 現在のHDMAのバックアップを作成し、コピーします。
 - バックアップから復元 バックアップが存在している場合に復元します。
 - コピータイプ
 - コピーを確認する 出力前にファイルの上書きを確認後、コピーを開始します。
 - 動画ファイルをコピーしない スケジュールのみ出力します。
 - 既にある動画ファイルをコピーしない HDMAに同名の動画ファイルが存在している場合、コピーしません。
 - すべての動画ファイルをコピーする すべての動画ファイルをコピーします。
 - 指定日以降のスケジュールのみ保存する 指定日以降のスケジュールのみ作成します。
 - スケジュールで使用されていない動画ファイルを削除する 今回出力するスケジュールで使用されていない動画ファイルがHDMA内に存在している場合、削除します。
- フォルダへ出力する
 - 指定したフォルダへ出力します。

HDMA Scheduler では使用するデフォルトチャンネル名を "Default" に設定しています (HDMA-4000 の初期設定)。デフォルトチャンネル名が変更されている場合は Web ブラウザから HDMA-4000 Setup ページを起動し、[ローカル設定]→[スケジュール再生設定]の項で[チャンネル]を空白、もしくはDefault設定にしてください。

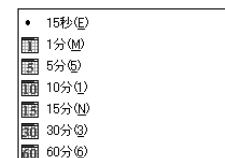
HDMAに出力する動画ファイルは、関連付けしたチャンネルがスケジュールで指定期間中使用されている動画となります。不要なチャンネルの関連付けは行わないでください(不要なチャンネルの関連付けを行った場合、その分の動画ファイルが出力され、HDDの容量を圧迫する恐れがあります)。

HDMA Scheduler 補足ガイド

本製品をご購入いただきありがとうございます。本紙はHDMA-4000のバージョンアップに伴い、新たに追加されました機能や変更されましたHDMA Scheduler 作成のスケジュール出力方法について記載しております。本製品付属の取扱説明書とあわせてご使用いただけますようお願いいたします。

■ 追加機能

1. [コンテンツ編集]ダイアログが画面が伸縮可能になりました。
2. [コンテンツ編集]ダイアログのリスト内で、ファイルの長さの合計が表示可能になりました。
3. HDMA Schedulerメイン画面右上のカレンダー内でマウスの左ボタンを押しながら境界バーを左右に移動させることでカレンダー表示数を1～3へ変更できる機能が追加されました。
4. [表示]メニュー内[グリッド表示の切り替え]の項で15秒単位での表示が可能になりました。



■ スケジュールの出力方法

作成したスケジュールを以下の手順で出力します。

1. [ファイル]メニュー→[スケジュールの出力]を選択してください。
→ [スケジュールの出力]ダイアログが起動します。



2 [編集]をクリックしてください。

→ [出力先一覧]ダイアログが起動します。



3 [新規]をクリックしてください。

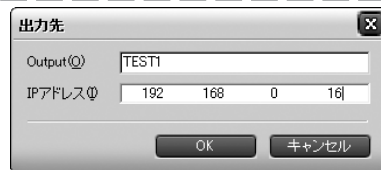
→ [出力先]ダイアログが起動します。



4 出力先のタイトル、および出力先のIPアドレスを入力し、[OK]をクリックしてください。

→ 保存後に[出力先]ダイアログが閉じます。

※ タイトルは任意に設定してください。



5 [出力先一覧]ダイアログに出力先が登録されます。登録完了後、[閉じる]をクリックしてください。

→ [出力先一覧]ダイアログが閉じます。

※ 続けて登録する場合は、[新規]をクリックし、手順3～4を再度行ってください。



6 [選択]をクリックしてください。

→ [チャンネルの選択]ダイアログが起動します。



7 HDMAを選択し、関連付けを行うチャンネルを選択し、[OK]をクリックしてください。

※ [OK]をクリックすると設定内容を保存し、[チャンネルの選択]ダイアログを閉じます。[キャンセル]をクリックすると設定内容を保存せずに[チャンネルの選択]ダイアログを閉じます。

※ DefaultとはHDMAが初期に再生されるチャンネルです。KEY0～KEY9は各リモコンボタンの0～9に対応します。空白を選ぶとそのチャンネルは再生されません。



8 出力したいHDMAをチェックし、[出力]をクリックしてください。

→ HDMAへスケジュールと動画ファイルが出力されます。

