

T2 ソフトウェアアップデート手順書

平素はトムソン・カノーパス製品にご愛顧賜り厚くお礼申し上げます。

本書では当社ホームページで公開しているソフトウェアアップデートを使用して、お使いの T2 を最新バージョンへアップデートする方法について記しています。お手持ちの T2 をアップデートされる際は本書をよくお読みの上、作業いただきますようお願いいたします。

1. アップデートの前に

ソフトウェアアップデートの前に以下の作業を行ってください。

1-1. 入力機器の接続

アップデート作業を行うにはマウス、キーボードが必要です。T2 にこれらを接続して起動してください。

1-2. アップデータのダウンロードと解凍

- ① 当社ホームページから「ソフトウェアアップデート」を PC のハードディスクにダウンロードします。
- ② ダウンロードしたファイル(t2_sp4.exe)をダブルクリックします。
- ③ 自己解凍プログラムが起動しますので、[次へ] をクリックします。

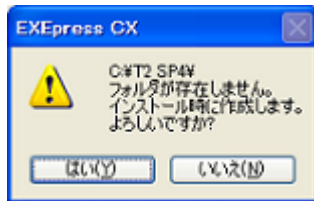


- ④ [次へ] をクリックします。



(次ページへ続きます)

- ⑤ [はい] をクリックします。



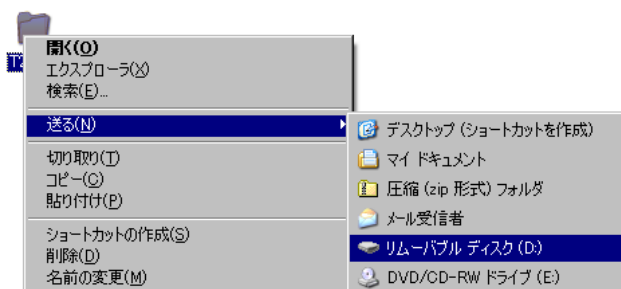
- ⑥ [次へ] をクリックします。



- ⑦ [完了] をクリックします。

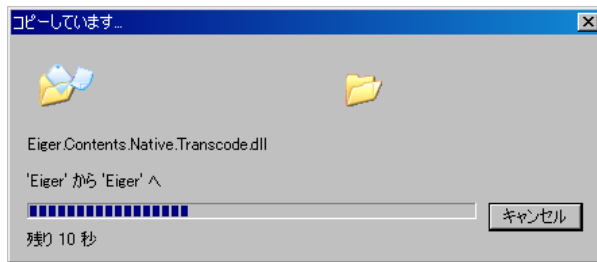


- ⑧ USB メモリを USB ポートへセットします。
 *USB メモリには約 85MB の空き容量が必要です。また USB メモリの代わりに USB ハードディスクを使用することもできます。
- ⑨ マイコンピュータから C ドライブを開きます。
- ⑩ “T2_SP4” フォルダを右クリックし、[送る] → [リムーバブルディスク] を選択します。



(次ページへ続きます)

- ⑪ ファイルがコピーされますので完了するまで待ちます。



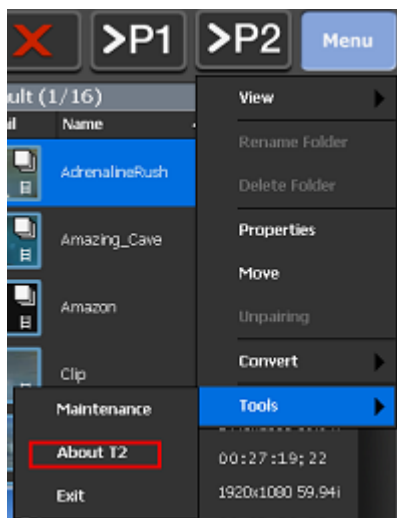
- ⑫ USB メモリを取り外します。

1-3.T2 をメンテナンスモードで起動する

- ① 1ch 表示モードへ切り替え、[メニュー]→[ツール]→[メンテナンス] を選択します。
*ワークステーションモードでは、[システム] → [メンテナンス] を選択します。
 - ② パスワード入力画面が表示されますので、パスワードを入力する文字部分をタップしてパスワード (admin) を入力して [OK] をタップします。
 - ③ 確認のメッセージが表示されますので、[Yes] をタップします。
- T2 が自動的に再起動し、メンテナンスツールが起動します。

1-4.T2 のバージョンを確認する

- ① 1ch 表示モードへ切り替え、[メニュー]→[ツール] を選択します。
- ② About T2 もしくは T2 についてのメニューがあるかどうかを確認します。

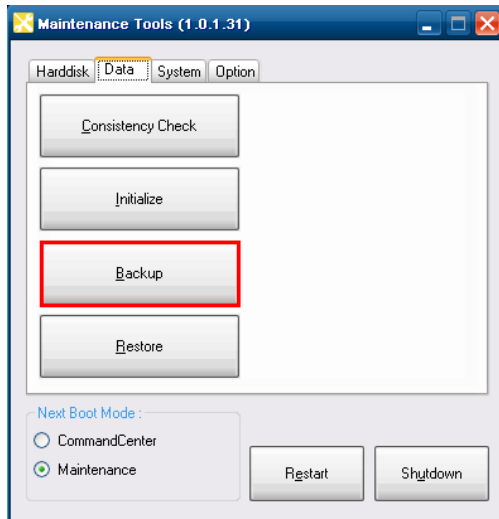


メニューがある場合:現在のバージョンは SP3 です。データバックアップの後、3. に進んでください。
メニューがない場合:現在のバージョンは SP2 以前です。データバックアップの後、4. に進んでください。

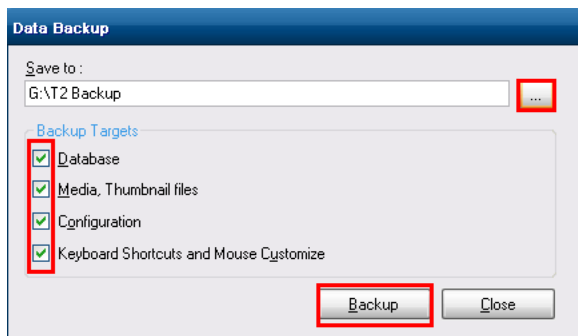
2. データをバックアップする(重要)

現在メディアドライブへ保存してあるデータは、SP4 へアップデートする前にバックアップしてください。何らかの理由で SP2 以前のバージョンへ戻す場合に、このバックアップしたデータが必要になります。

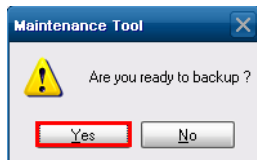
- ① メンテナンスツールの [Data] タブを選択し、[Backup] をクリックします。



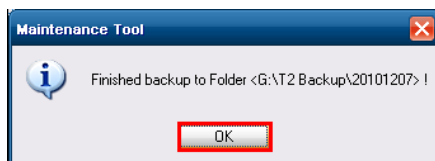
- ② [...] をクリックし、USB ハードディスクなどのバックアップ先を指定し、すべてのバックアップターゲットにチェックをつけて、[Backup] をクリックします。



- ③ [Yes] をクリックします。



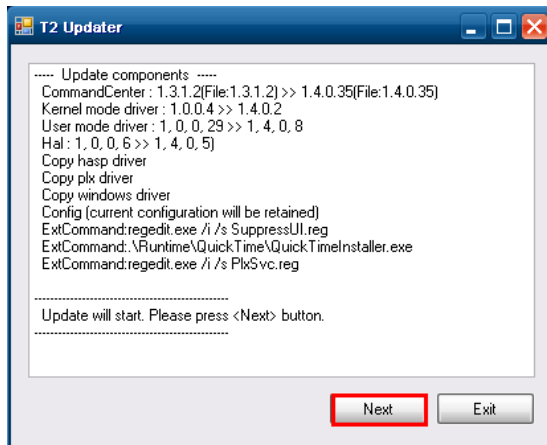
- ④ [OK] をクリックします。



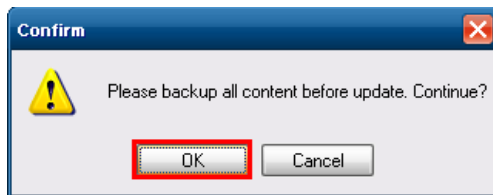
(次ページへ続きます)

3. T2 をアップデートする(SP3 からのアップデート)

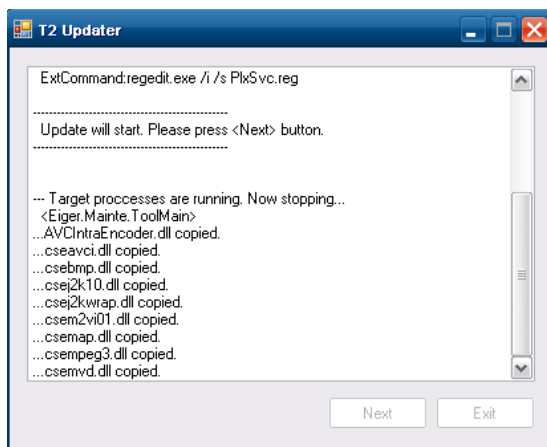
- ① USB メモリを T2 の USB ポートへセットします。
- ② [Start] → [My Computer] を選択し、USB メモリを開きます。
- ③ “T2_SP4” フォルダを開き、T2Updater.exe をダブルクリックします。
- ④ [Next] ボタンをクリックします。



- ⑤ [OK] をクリックします。

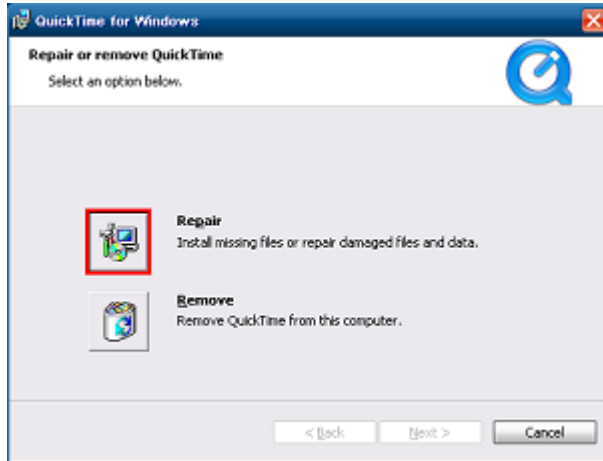


- ⑥ アップデートが開始されます。

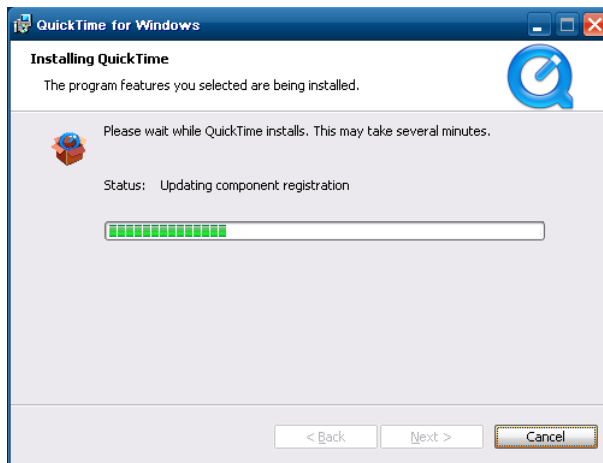


(次ページへ続きます)

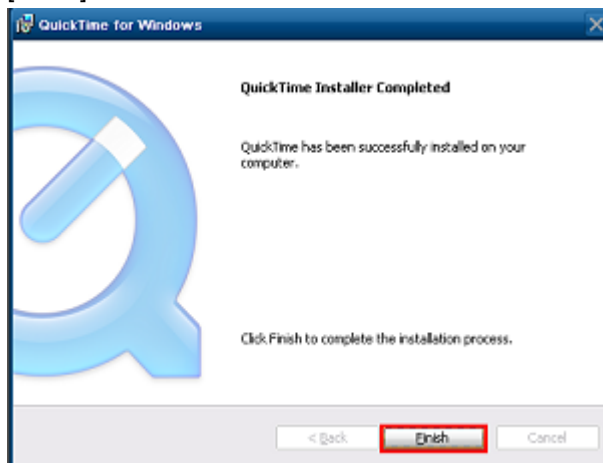
- ⑦ QuickTime インストールが開始されますので、[Repair] をクリックします。



- ⑧ QuickTime が上書きインストールされます。

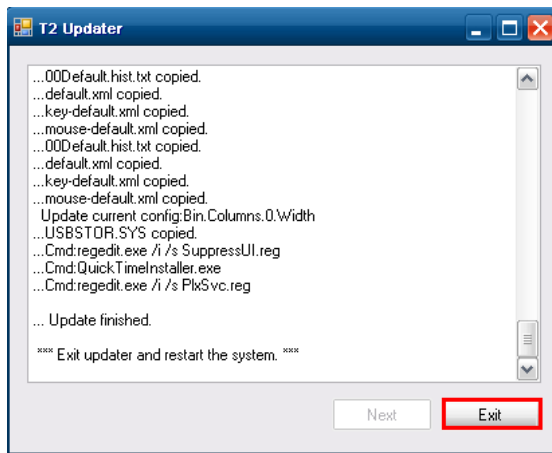


- ⑨ [Finish] をクリックします。

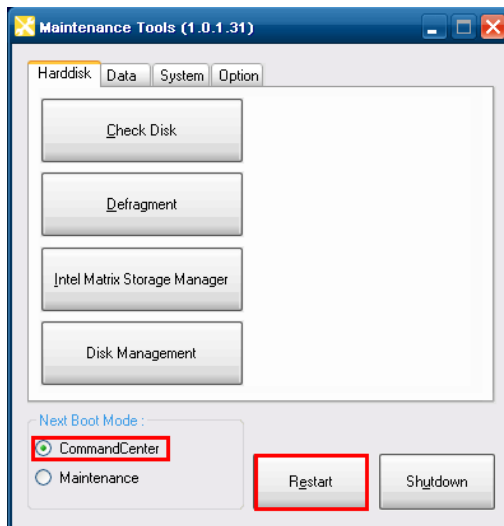


(次ページへ続きます)

- ⑩ [Exit] をクリックします。



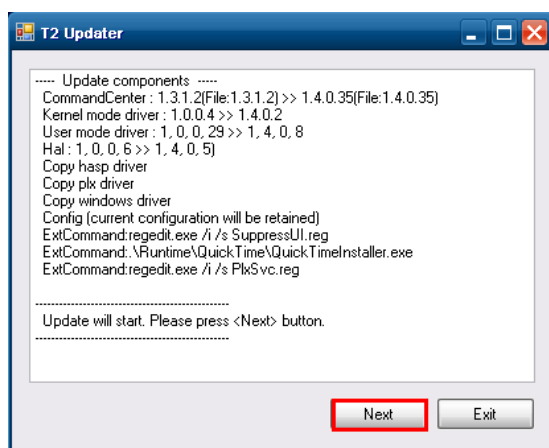
- ⑪ メンテナンスツールの“Next Boot Mode” 項の Command Center にチェックをつけて [Restart] をクリックします。



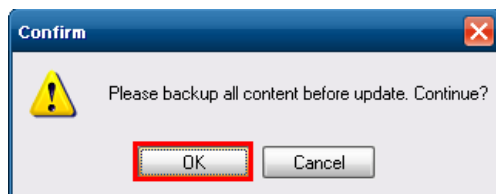
以上でアップデートは完了です。

4. T2 をアップデートする(SP2 以前からのアップデート)

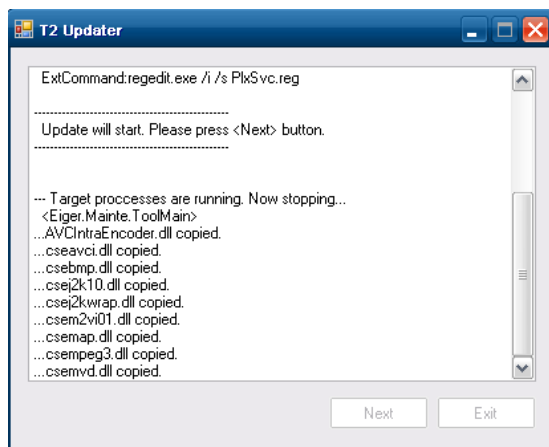
- ① USB メモリを T2 の USB ポートへセットします。
- ② [Start] → [My Computer] を選択し、USB メモリを開きます。
- ③ “T2_SP4” フォルダを開き、T2Updater.exe をダブルクリックします。
- ④ [Next] ボタンをクリックします。



- ⑤ [OK] をクリックします。



- ⑥ アップデートが開始されます。

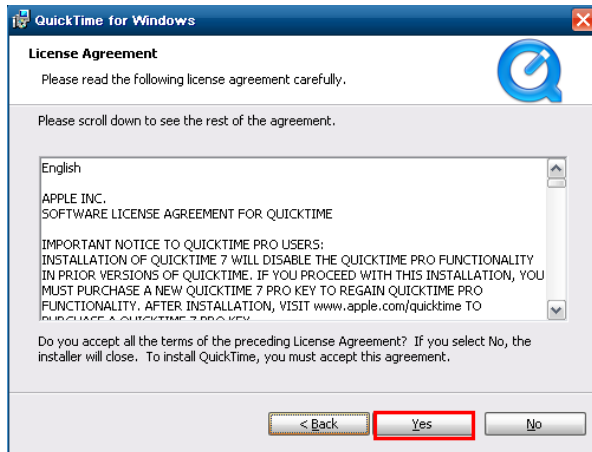


(次ページへ続きます)

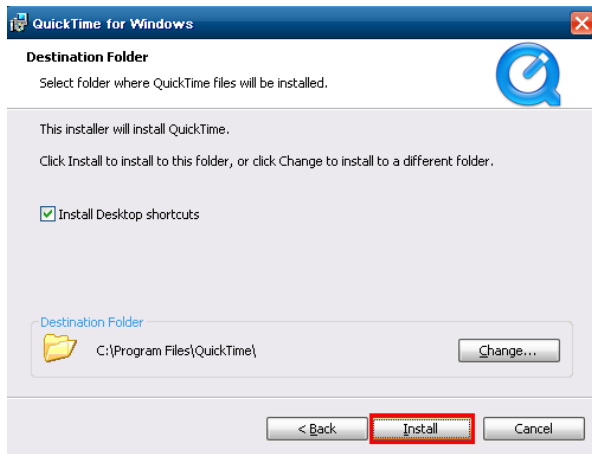
- ⑦ QuickTime インストールが開始されますので、[Next] をクリックします。



- ⑧ [Yes] をクリックします。

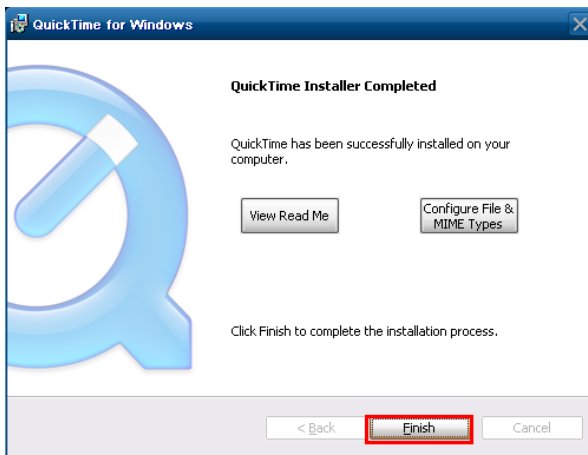


- ⑨ [Install] をクリックして、Quick Time のインストールを開始します。



(次ページへ続きます)

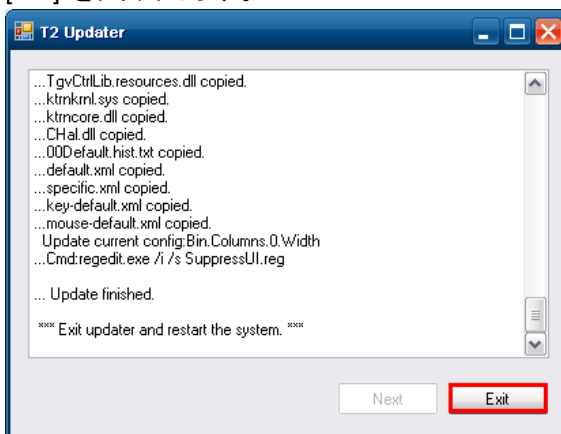
- ⑩ [Finish] をクリックします。



- ⑪ [No Thanks] をクリックします。

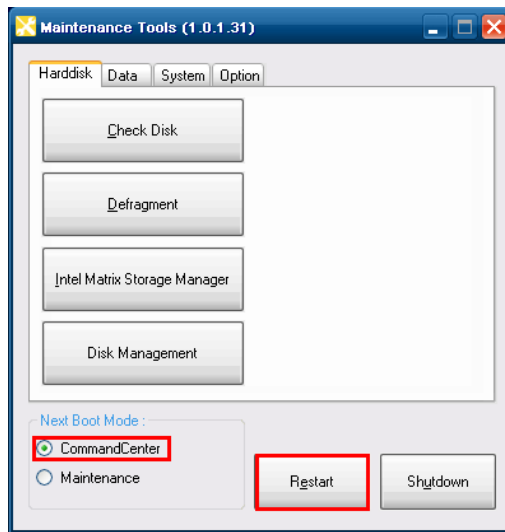


- ⑫ [Exit] をクリックします。



(次ページへ続きます)

- ⑬ メンテナンスツールの“Next Boot Mode” 項の Command Center にチェックをつけて [Restart] をクリックします。



以上でアップデートは完了です。